



คำสั่ง หน่วยงานราชการในพระองค์ ๙๐๔  
(สำนักงานราชเลขาธิการในพระองค์ฯ)

ที่ ๖๒ /๒๕๖๒

เรื่อง กำหนดผังการจัดโครงการจิตอาสาพระราชทาน ๙๐๔ วปร.

ด้วย สมเด็จพระเจ้าอยู่หัว ทรงพระกรุณาโปรดเกล้าฯ พระราชทานผังการจัดโครงการจิตอาสาพระราชทาน ๙๐๔ วปร. และโครงสร้างศูนย์อำนวยการใหญ่จิตอาสาพระราชทาน (ศอญ.จอส.ญ.) สำหรับเป็นแนวทางในการดำเนินงานตามพระราชโบาย เพื่อเป็นการเฉลิมพระเกียรติ และแสดงความสำนึกในพระมหากรุณาธิคุณของพระบาทสมเด็จพระปรมินทรมหาภูมิพลอดุลยเดช บรมนาถบพิตร และสมเด็จพระนางเจ้าฯ พระบรมราชินีนาถในรัชกาลที่ ๙ ที่ทรงประกอบพระราชกรณียกิจนานัปการ เพื่อประโยชน์สุขของประชาชน ทั้งนี้ เพื่อให้เกิดความสามัคคีประชาชนมีความสุข ประเทศชาติมีความมั่นคงอย่างยั่งยืน ภายใต้พระราชปณิธาน "สืบสาน รักษา ต่อยอด" โดยหน่วยงานราชการในพระองค์ฯ เป็นผู้กำกับดูแลปฏิบัติงานร่วมกับหน่วยงานภายนอก ทั้งภาครัฐและภาคเอกชน

เพื่อให้ศูนย์อำนวยการใหญ่จิตอาสาพระราชทาน สามารถปฏิบัติงานได้อย่างมีประสิทธิภาพ และครอบคลุมทุกกลุ่มงานที่รับผิดชอบตามพระราชโบาย จึงให้ดำเนินการ ดังนี้

๑. ภารกิจ ส่งเสริมและสนับสนุนการดำเนินงานในด้านเศรษฐกิจ สังคมจิตวิทยา การพัฒนาประเทศอย่างยั่งยืนรวมทั้งการป้องกัน บรรเทา และช่วยเหลือประชาชนจากภัยพิบัติ เพื่อให้เกิดความรัก ความสามัคคี ประชาชนมีสุข ตามแนวทางโครงการจิตอาสาพระราชทาน ๙๐๔ วปร. ตลอดจนกิจการอื่น ๆ ตามที่ได้รับมอบหมาย มีผู้อำนวยการศูนย์อำนวยการใหญ่ จิตอาสาพระราชทาน (ผอ.ศอญ.จอส.ญ.) เป็นผู้บังคับบัญชารับผิดชอบ

๒. การแบ่งมอบ เป็นหน่วยดำเนินงานตามโครงการจิตอาสาพระราชทาน ๙๐๔ วปร.

๓. ขอบเขตความรับผิดชอบและหน้าที่สำคัญ มีดังนี้-

๓.๑ ติดตามและส่งเสริมตลอดจนให้การสนับสนุนการดำเนินงานของหน่วยงานภาครัฐ และภาคประชาชนในการพัฒนาประเทศ ตามโครงการจิตอาสาพระราชทาน ๙๐๔ วปร.

๓.๒ วางแผน ดำเนินการ และประสานงาน ในการป้องกัน บรรเทา และช่วยเหลือประชาชน จากภัยพิบัติ รวมทั้งฟื้นฟูพื้นที่จากสภาพภัยพิบัติ

๓.๓ ดำเนินการฝึกอบรมและพัฒนาขีดความสามารถของจิตอาสาและผู้ที่เกี่ยวข้องโครงการ จิตอาสาพระราชทาน ๙๐๔ วปร.

๓.๔ จัดกิจกรรมที่ก่อให้เกิดความรัก ความสามัคคี และความสำนึกรับผิดชอบต่อส่วนรวม

๔. การจัด ศูนย์อำนวยการใหญ่จิตอาสาพระราชทาน (ศอญ.จอส.ญ.) ประกอบด้วย สำนักงาน ผู้บังคับบัญชาศูนย์อำนวยการใหญ่จิตอาสาพระราชทาน และส่วนงานจำนวน ๓ หน่วย ดังนี้-

๔.๑ ฝ่ายอำนวยการจิตอาสา (ผอ.จอส.)

๔.๒ โรงเรียนจิตอาสา (ร.ร.จอส.)

๔.๓ กองกำลังจิตอาสา (กกล.จอส.)

๕. สำนักงานผู้บังคับบัญชาศูนย์อำนวยการใหญ่จิตอาสาพระราชทาน มีหน้าที่ ควบคุม บังคับบัญชา ปกครอง และกำกับดูแลการปฏิบัติงานโครงการจิตอาสาพระราชทาน ๙๐๔ วปร. ตลอดจนงานกิจการอื่น ๆ ตามที่ได้รับมอบหมาย

๖. ฝ่ายอำนวยการจิตอาสา มีหน้าที่ วางแผน อำนวยการ ประสานงาน และกำกับดูแล การปฏิบัติงานโครงการจิตอาสาพระราชทาน ๙๐๔ วปร. ตลอดจนงานกิจการอื่น ๆ ตามที่ได้รับมอบหมาย

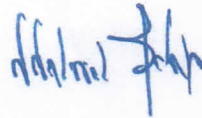
๗. โรงเรียนจิตอาสา มีหน้าที่ ให้การฝึกและศึกษารวมถึงการพัฒนาขีดความสามารถให้กับ ผู้ที่เข้าร่วมโครงการจิตอาสาพระราชทาน ๙๐๔ วปร. เพื่อให้เป็นกำลังหลักในการดำเนินกิจกรรมจิตอาสาในพื้นที่

๘. กองกำลังจิตอาสา มีหน้าที่ ควบคุม บังคับบัญชา อำนวยการ และกำกับดูแลการปฏิบัติงาน ของข้าราชการและประชาชนจิตอาสาที่เข้าร่วมโครงการจิตอาสาพระราชทาน ๙๐๔ วปร. ตลอดจนงานกิจการอื่น ๆ ตามที่ได้รับมอบหมาย

ทั้งนี้ ตั้งแต่บัดนี้เป็นต้นไป

สั่ง ณ วันที่ ๒๖ กุมภาพันธ์ พ.ศ. ๒๕๖๒

พล.อ.อ.



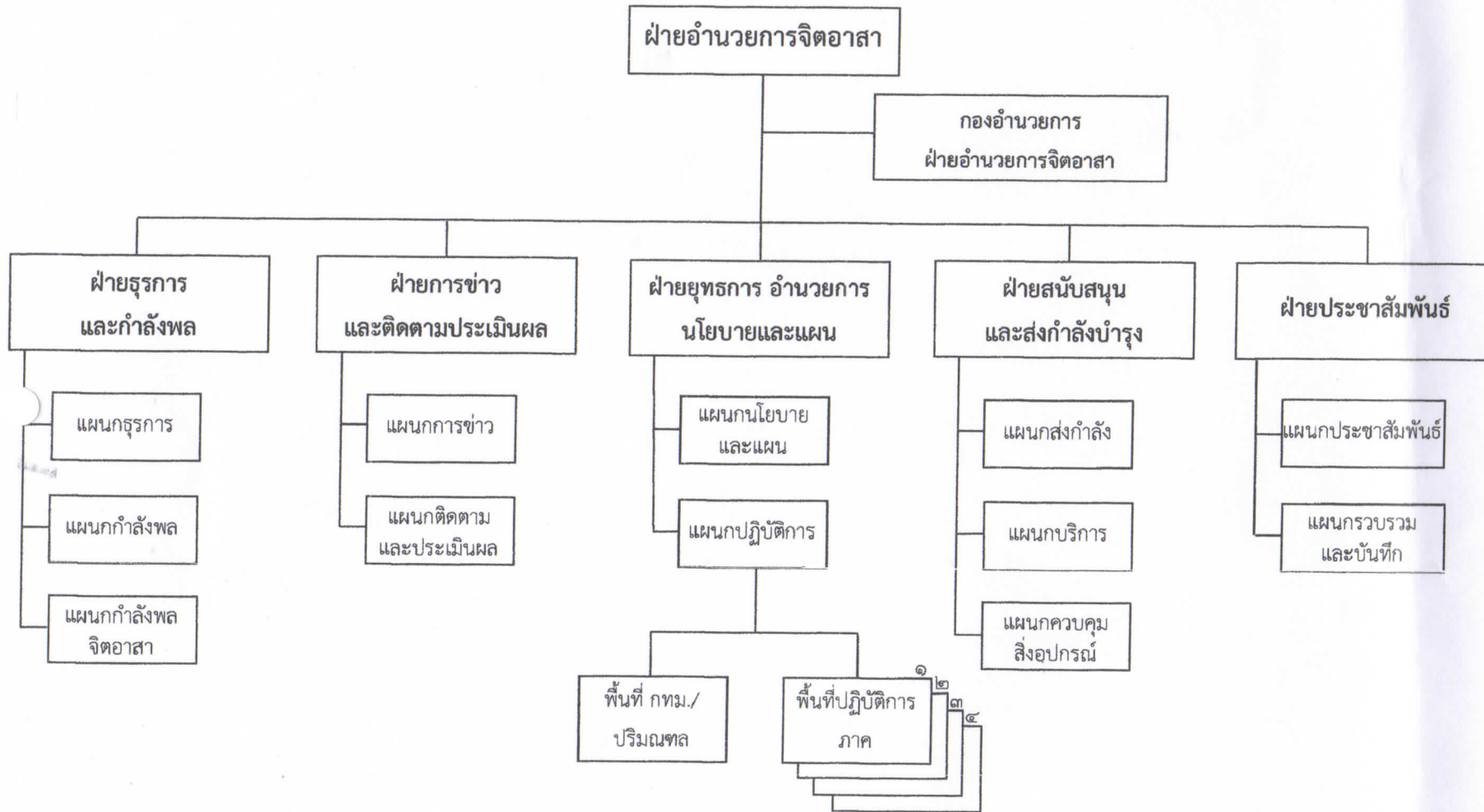
( สติชัยพงษ์ สุขวิมล )

ราชเลขาธิการในพระองค์สมเด็จพระเจ้าอยู่หัว

- ผนวก ก ผังการจัดโครงการจิตอาสาพระราชทาน ๙๐๔ วปร.
- ผนวก ข ผังการจัดฝ่ายอำนวยการจิตอาสา (กอ.ผอ.จอส.)
- ผนวก ค ผังการจัดโรงเรียนจิตอาสา (รร.จอส.)
- ผนวก ง ผังการจัดกองกำลังจิตอาสา (กกล.จอส.)
- ผนวก จ ผังการจัดศูนย์อำนวยการจิตอาสาภาค (ศอ.จอส.ภาค)
- ผนวก ฉ ผังการจัดศูนย์อำนวยการจิตอาสาจังหวัด/กทม. (ศอ.จอส.จังหวัด/กทม.)
- ผนวก ช ผังการจัดศูนย์อำนวยการจิตอาสาอำเภอ/เขต (ศอ.จอส.อำเภอ/เขต)
- ผนวก ซ การจัดเฉพาะกิจศูนย์อำนวยการใหญ่จิตอาสาพระราชทาน (ศอญ.จอส.ญ.)

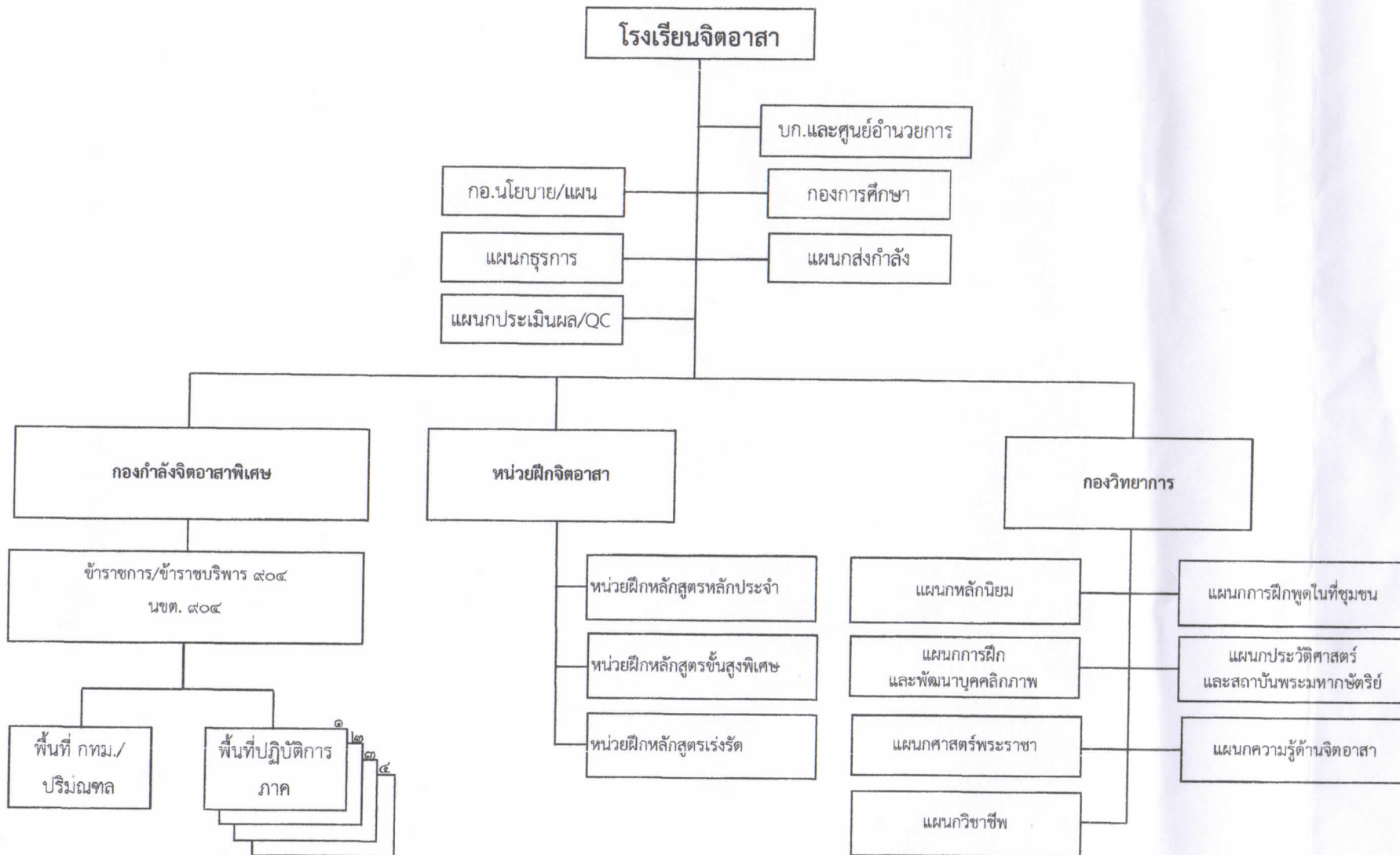


ผนวก ข (กองอำนวยการฝ่ายอำนวยการจิตอาสา) ประกอบคำสั่งหน่วยราชการในพระองค์ ๙๐๔  
 (สำนักงานราชเลขาธิการในพระองค์ฯ) ที่ ๑๖/๒๕๖๒ ลงวันที่ ๒๖ กุมภาพันธ์ ๒๕๖๒

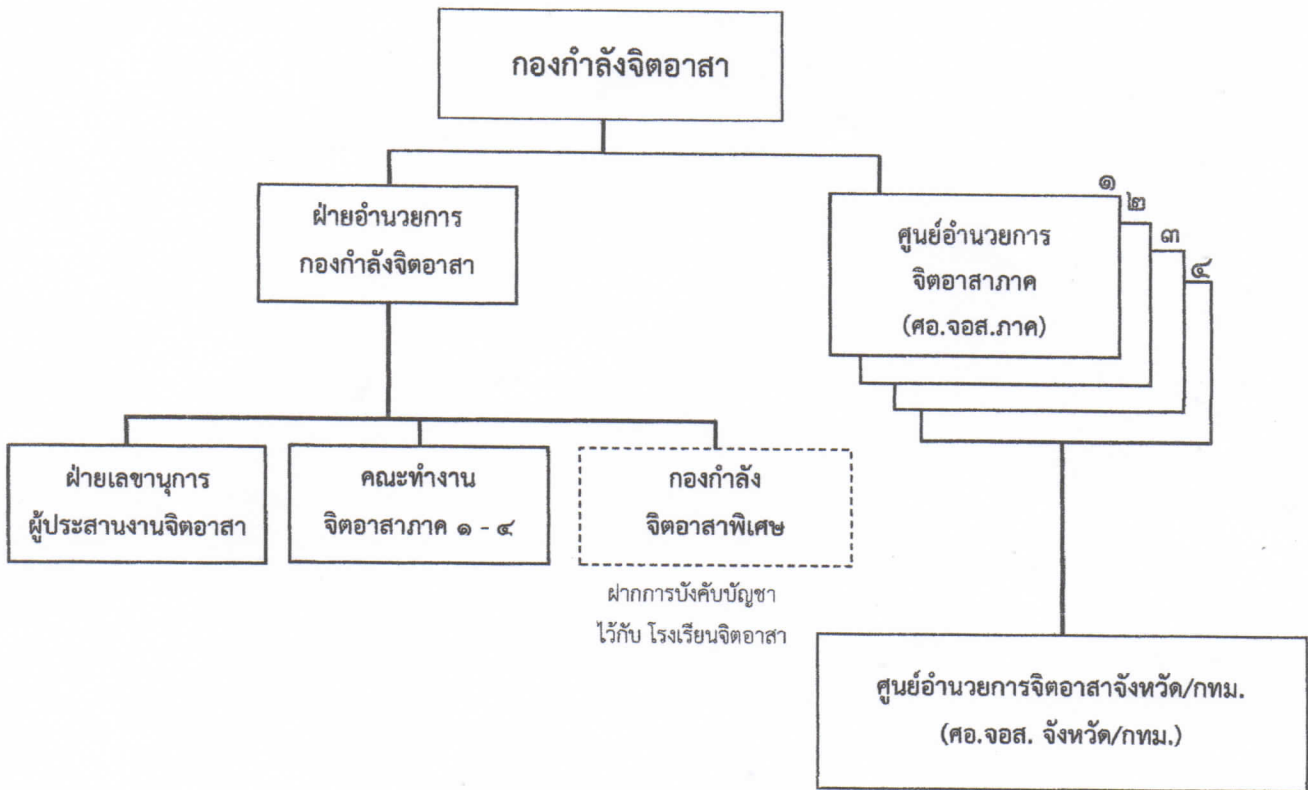


ผนวก ค (โรงเรียนจิตอาสา) ประกอบคำสั่งหน่วยราชการในพระองค์ ๙๐๔

(สำนักงานราชเลขาธิการในพระองค์ฯ) ที่ ๑๖/๒๕๖๒ ลงวันที่ ๒๖ กุมภาพันธ์ ๒๕๖๒



ผนวก ง (ผังกองกำลังจิตอาสา) ประกอบคำสั่งหน่วยราชการในพระองค์ (สำนักงานราชเลขาณูการ) ที่ ๑๖/๒๕๖๒  
ลงวันที่ ๒๖ กุมภาพันธ์ ๒๕๖๒

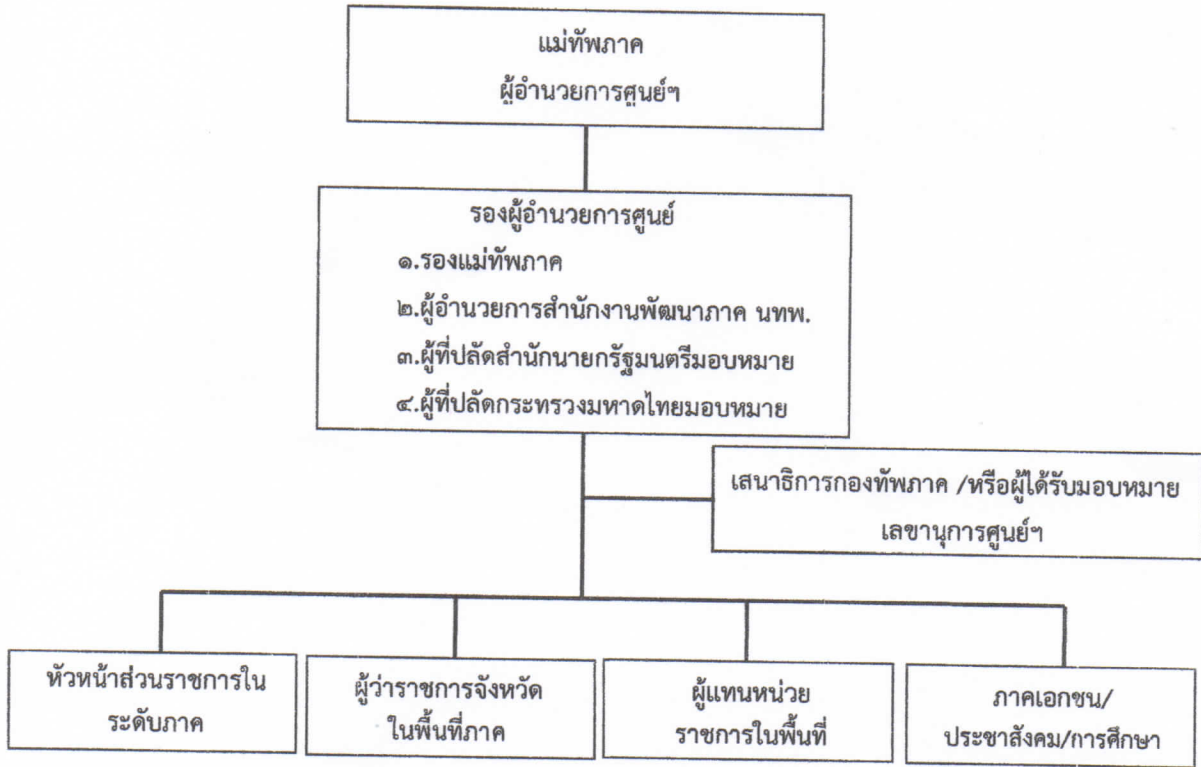


#### อำนาจหน้าที่

วางแผน ควบคุมและดำเนินการเกี่ยวกับการเตรียมกำลังพลจิตอาสาข้าราชการและประชาชนจิตอาสา การกำหนดแผนงานจิตอาสาประจำพื้นที่และการนำกำลังพลจิตอาสาไปดำเนินงานกิจกรรมจิตอาสาพระราชทาน รองรับการแก้ไขปัญหาความเดือดร้อนและความต้องการของประชาชนอย่างยั่งยืน

ผนวก ๑ (ศูนย์อำนวยการจิตอาสาภาค) ประกอบคำสั่ง หน่วยราชการในพระองค์ ๙๐๔  
 (สำนักงานราชเลขาณูการในพระองค์ฯ) ที่ ๑๖/๒๕๖๒ ลงวันที่ ๒๖ กุมภาพันธ์ ๒๕๖๒

ศูนย์อำนวยการโครงการจิตอาสา ภาค  
 (ศอ.จอส. ภาค)



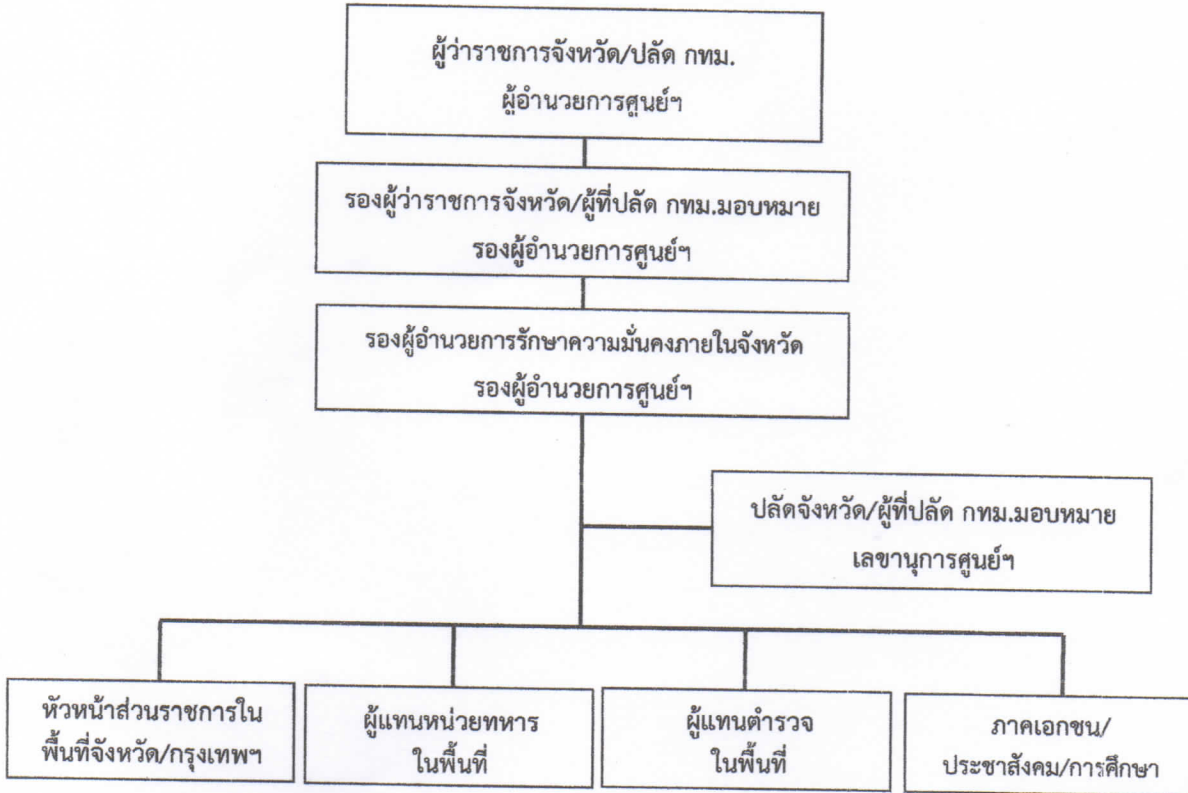
อำนาจหน้าที่

- (๑) นำยุทธศาสตร์และนโยบายการดำเนินโครงการจิตอาสาพระราชทานที่ ศอญ.จอส.๙๐๔ กำหนดมาดำเนินการวางแผนในระดับภาค (กองทัพบก) โดยประสานกับศูนย์ประสานงานส่วนราชการระดับกระทรวง
- (๒) จัดทำแผนปฏิบัติการโครงการจิตอาสาฯ ภาค (ศอ.จอส. ภาค) ตามแนวทางและหลักเกณฑ์ที่กำหนด และรายงานให้คณะกรรมการผู้ประสานงานและ ศอญ.จอส.๙๐๔ ทราบ
- (๓) บูรณาการการขับเคลื่อนการดำเนินงานตามแผนปฏิบัติการโครงการจิตอาสาฯภาคให้เป็นไปตามเป้าหมาย
- (๔) กำกับ ติดตามผลการดำเนินงานของพื้นที่ ให้คำแนะนำ และแก้ไขปัญหาอุปสรรค โดยรายงานผลการดำเนินงานให้ คณะกรรมการผู้ประสานงานและ ศอญ.จอส.๙๐๔ ทราบทุกระยะ
- (๕) ดำเนินการอื่นๆ ตามที่ได้รับมอบหมาย

หมายเหตุ กรณีของภาค ๑ ให้มี รองผู้อำนวยการศูนย์ฯภาค ได้แก่ ผู้ที่ปลัด กทม.มอบหมายเพิ่มอีกตำแหน่งหนึ่ง

ผนวก ฉ (ศูนย์อำนวยการจิตอาสาจังหวัด/กทม.) ประกอบคำสั่ง หน่วยราชการในพระองค์ ๙๐๔  
(สำนักงานราชเลขาธิการในพระองค์ฯ) ที่ ๑๖/๒๕๖๒ ลงวันที่ ๒๖ กุมภาพันธ์ ๒๕๖๒

ศูนย์อำนวยการจิตอาสาจังหวัด.../กทม.  
(ศอ.จอส. จังหวัด/กทม.)



อำนาจหน้าที่

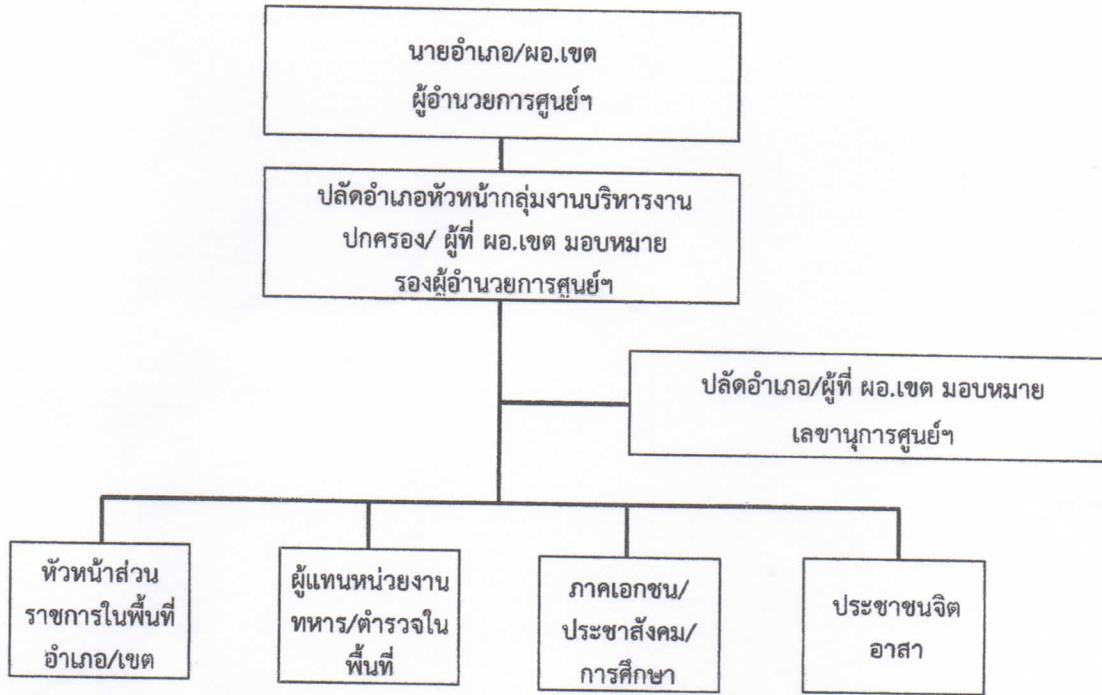
- (๑) นำยุทธศาสตร์และนโยบายการดำเนินโครงการจิตอาสาพระราชทานที่ ศอ.จอส. ภาค และ ศอญ.จอส.๙๐๔ กำหนดเป็นแนวทางในการจัดทำแผนงานในระดับจังหวัด/กรุงเทพมหานคร
- (๒) จัดทำแผนปฏิบัติการโครงการจิตอาสา จังหวัด/กรุงเทพมหานคร (ศอ.จอส. จังหวัด/กทม.) ตามแนวทางและหลักเกณฑ์ที่กำหนด
- (๓) บูรณาการการขับเคลื่อนการดำเนินงานตามแผนปฏิบัติการโครงการจิตอาสา จังหวัด/กทม. (ศอ.จอส. จังหวัด/กทม.) ให้เป็นไปตามเป้าหมาย
- (๔) กำกับ ติดตามผลการดำเนินงานของพื้นที่ ให้คำแนะนำ และแก้ไขปัญหาอุปสรรค โดยรายงานผลการดำเนินงานให้ ศอ.จอส. ภาค ทราบทุกระยะ
- (๕) ดำเนินการอื่นๆ ตามที่ได้รับมอบหมาย

หมายเหตุ ข้าราชการทหารเป็นหัวหน้าจิตอาสา



ผนวก ข (ศูนย์อำนวยการจิตอาสาอำเภอ/เขต) ประกอบคำสั่ง หน่วยงานราชการในพระองค์ ๙๐๔  
(สำนักงานราชเลขาธิการในพระองค์ฯ) ที่ ๑๖/๒๕๖๒ ลงวันที่ ๒๖ กุมภาพันธ์ ๒๕๖๒

ศูนย์อำนวยการจิตอาสาอำเภอ..../เขต  
(ศอ.จอส. อำเภอ/เขต)



อำนาจหน้าที่

- (๑) นำยุทธศาสตร์และนโยบายของ ศอ.จอส.ภาค และนำแนวทาง ศอ.จอส.จังหวัด/กทม. และหน่วยงานที่เกี่ยวข้องไปดำเนินการให้เป็นไปด้วยความเรียบร้อย
- (๒) จัดทำแผนปฏิบัติการในโครงการจิตอาสา อำเภอ/เขต (ศอ.จอส. อำเภอ/เขต) ตามแนวทางและหลักเกณฑ์ที่กำหนด และรายงานให้ ศอ.จอส.จังหวัด/กทม. ทราบ
- (๓) ขับเคลื่อนการดำเนินงานตามแผนปฏิบัติการโครงการจิตอาสา อำเภอ/เขต ให้เป็นไปตามเป้าหมาย
- (๔) รายงานผลการดำเนินงานของพื้นที่ ให้คำแนะนำ และแก้ไขปัญหาอุปสรรคโดยรายงานผลการดำเนินงานให้ ศอ.จอส.จังหวัด/กทม. ทราบทุกระยะ
- (๕) การดำเนินการอื่น ๆ ตามที่ได้รับมอบหมาย

หมายเหตุ ข้าราชการทหารเป็นหัวหน้าจิตอาสา